

Come to らぶらす

これから開催する講座

講座の申込先 世田谷区立男女共同参画センターらぶらす  
〒154-0004 世田谷区太子堂1-12-40 グレート王寿ビル3～5階  
電話 03-6450-8510 FAX 03-6450-8511  
※ FAXで応募の際は、講座名・住所・氏名・電話番号・保育が必要な場合は子どもの氏名・年齢を明記してください。

【ワーク・ライフ・バランスな1週間】  
らぶらすシネマサロン  
「ダブルシフト～パパの子育て奮闘記」上映

参加費 無料

日時：11月5日(日) 午前10時30分～正午/午後1時～3時30分  
会場：世田谷区立男女共同参画センターらぶらす  
対象：どなたでも  
定員：30人  
保育：あり(5か月～就学前まで。要予約)  
申込：10月1日(日) 午前10時から電話・FAXまたはホームページから電子メールで。

「離婚をめぐる法律・制度活用講座」

参加費 無料

DV被害女性が離婚するために必要な知識、法律や関連機関の活用方法などを学ぶ全2回講座。法律・制度の資料配布、質問への回答あり。

日時：11月12日(日)、19日(日) いずれも午前10時～正午  
会場：世田谷区立男女共同参画センターらぶらす  
対象：女性  
定員：20人  
講師：宮下 真理子(西空法律事務所代表弁護士) / 鈴木 純子(NPO法人女性の安全と健康のための支援教育センター講師)  
保育：あり(5か月～就学前まで。要予約)  
申込：9月15日(金) 午前10時から電話・FAXまたはホームページから電子メールで。

これからのらぶらす

らぶらす区民企画協働事業  
SMash BEC (スマッシュベック)  
「がんと心のケア～学ぼう! がんでも自分らしく素敵な生き方を～」

10月

らぶらす区民企画協働事業  
マイストーリー  
「女性の働き方デザイン講座」全2回講座

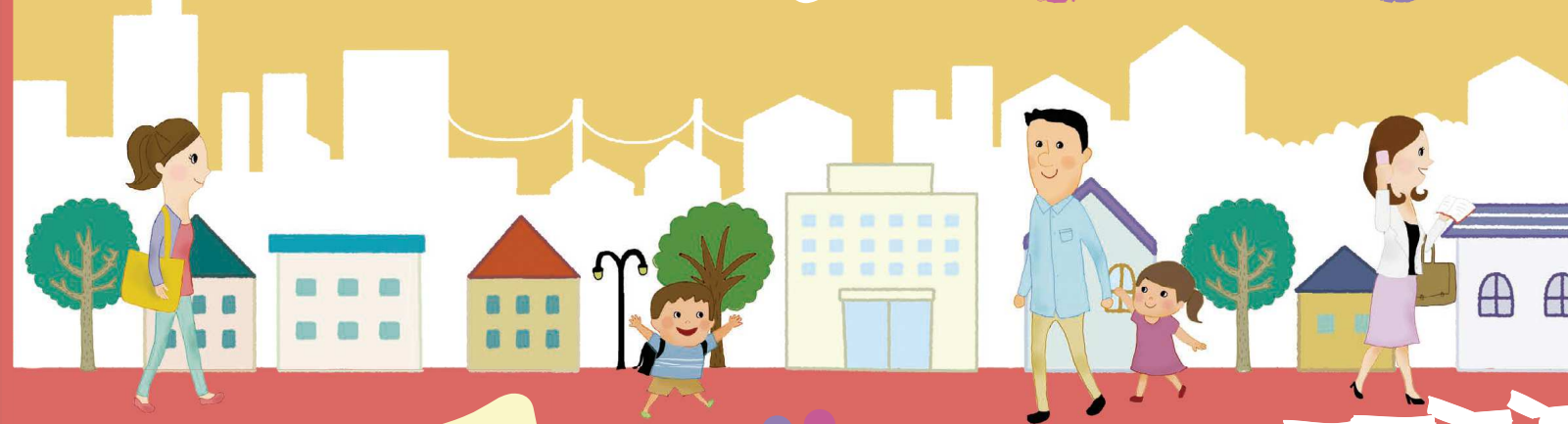
11月・12月

出張パパ・バギーの日  
in上祖師谷ぱる児童館  
「クリスマスでリトミック♪」

12月

世田谷区立男女共同参画センター 情報ガイド

らぶらす



女性のための

「起業ワンストップ支援」をめざして

Contents

page.1

女性のための「起業ワンストップ支援」をめざして

page.2

らぶらすでは年間を通して女性の起業を支援しています

Report

●らぶらすフェスタ

page.3

Information

●「起業ミニmesse2017in世田谷らぶらす」開催のご案内

page.4

Come to らぶらす

●これから開催する講座

相談のご案内

編集後記

らぶらすの「起業ワンストップ支援」は、起業講座・起業相談・実践の場の提供を通じて、女性起業家が抱えるさまざまな課題を解決につなげていくことをめざしています。

起業を考えている方、起業間もない方から先輩起業家までが一堂に会し、商品の販売やワークショップの提供などを通じて事業を紹介するイベント「起業ミニmesse」。第13回目の今年は、11月にらぶらすを会場に開催されます。らぶらすでは年間を通して女性の起業を支援しており、中でも起業ミニmesseは、「学び」「実践」「ネットワーク」を柱とする起業支援の中心的な事業です。

らぶらすでは今年度から隔月で「女性のための起業・経営相談」が始まり、起業のどのステップの方も個別に相談できる機会が増えました。

また講座では、今年度から「女性のためのソーシャルビジネス基礎講座」が新設されました。この講座では、地域の課題解決のために活動を行っている女性やソーシャルビジネスに関心がある女性が、自分の活動をビジネスに結びつけるための基礎知識を学びます。

起業ミニmesse出展者へのアンケート結果※からは、世田谷の女性起業家の多くが、「社会に役立つ仕事が見つかったから」という動機で起業しているとわかっています。また「年齢や性別に関係なく仕事が見つかったから」という回答も多く、世田谷区的女性起業家は既存の職場で収入や働き方を追求するよりも「社会的な意義やアイデアを活かしたい」という起業動機が多く、起業ミニmesseはその動機に応えるものとして、実践の場を提供しています。

らぶらすでは、1年を通して次の一歩がいつでも見つかるよう、起業のワンストップ支援をめざしていきます。

※「起業ミニmesse出展者調査報告書」(平成27年)

最新の情報を更新しています!

らぶらすホームページ  
http://www.laplace-setagaya.net



らぶらすFacebook



NO. 38  
Fall 2017

相談のご案内

女性のための起業・経営相談

事業計画の立て方や資金計画、販売戦略・促進など、創業支援の専門家が起業や経営に関するさまざまな相談に対応します。

相談日：奇数月の第4水曜日午後1時～8時  
内容：面接相談(要予約) 相談時間：1人45分  
予約受付：相談日当月1日午前10時から電話で(先着順)  
☎03-6450-8510

セクシュアル・マイノリティのための世田谷にじいろひろば 電話相談

セクシュアル・マイノリティ当事者、そうかもしれないと悩んでいる方、ご家族や支援者の方などからのご相談に応じます。

相談日：毎月第1木曜日午後6時～9時(1/4は休み) / 第2土曜日午後6時～9時 / 第3木曜日午後1時30分～4時30分  
内容：電話相談(予約不要) ☎03-6805-5875(相談日のみ)

女性のための悩みごと相談

親子関係などの家族問題や、恋愛・結婚・離婚などパートナーとの関係での悩み・不安など、暮らしの中で抱える悩みごとの相談に応じます。

相談日：毎週水曜日午後1時～8時(午後5時～6時を除く)  
内容：面接(予約制)  
予約受付：相談当日午前11時～午後6時 ☎03-6453-1813(相談日のみ)

女性のための働き方サポート相談

就職に向けて一人で悩んでいる、就職・再就職活動を始めたい、子育てをしながら働きたいなど、働き方に関する不安をご相談ください。

相談日：毎月第1・第3土曜日、第4火曜日/午前10時～午後4時(正午～午後1時を除く)  
内容：面接または電話による相談(予約・面接優先)  
相談時間：面接1人50分 電話1人30分  
面接相談(要予約)：03-6450-8510  
当日の面接相談の予約・電話相談：03-6453-1813

セクシュアル・マイノリティのための世田谷にじいろひろば交流スペース

毎月第4土曜日 午後2時～4時 予約不要、当日直接会場へ。

編集後記

Editor's Notes

女性の立場を理解した起業支援は、らぶらすの得意分野。私は何を大切にどこに焦点をあてて起業をしたいのだろう…迷ったらまずらぶらすへお越しく下さい。自分らしい起業のスタイルを発見していただけたと思います。(K)

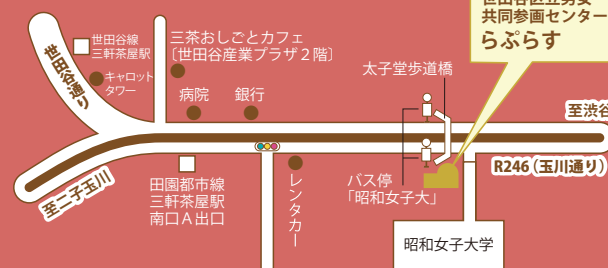
世田谷区立男女共同参画センターらぶらす

らぶらすは平成28年10月に三軒茶屋に仮移転しました。

〒154-0004  
東京都世田谷区太子堂1-12-40  
グレート王寿ビル3～5階  
TEL: 03(6450)8510  
FAX: 03(6450)8511

ホームページ：  
http://www.laplace-setagaya.net

発行：世田谷区立男女共同参画センターらぶらす 2017年9月発行



らぶらすホームページ  
http://www.laplace-setagaya.net



らぶらすFacebook



# らぶらすでは年間を通して女性の起業を応援しています

らぶらすでは、「講座・研修」「情報収集・提供」「相談」の3つの機能を有機的につなぎ、総合的な事業をめざして取り組んでいます。「女性の起業」についても、年間を通じて3つの機能を一体的に実施していくことで、起業のステージごとに抱える困難や課題に向き合い、乗り越える力をつけられるような機会を提供します。

## 講座

らぶらすでは「女性のための起業支援塾&サロン」から「起業ミニメッセ」「ステップアップ講座」へと、年間を通じてさまざまな「学び」と「実践」の場を提供します。起業に関する基礎的な知識や、起業ミニメッセを成功させるノウハウを獲得することで、起業後に見えてくる課題や悩みを乗り越える力を身につけることをめざします。起業しているまたは起業を考えている女性であれば、年間のプログラムのどこからでも参加可能です。

起業を考えている方

ビジネスのアイデアを見つける、広げる

### 女性のための起業支援塾&サロン

起業を考えている女性のための講座です。起業にあたっての心構えや、事業コンセプトの確立と事業計画の作成、ウェブを活用した事業の展開を考えます。また、連続講座を通じて世田谷の女性起業家同士のつながりを広げます。

「ビジネスプランを明確にする方法を教えていただきました。」  
「成功した女性起業家のビジネスアイデアやホームページが参考になりました。」

社会的起業を目指す方

地域活動をビジネスに!

### 女性のためのソーシャルビジネス基礎講座

さまざまな社会的課題の解決に取り組む事業(ソーシャル・ビジネス)について学びます。

起業ミニメッセ出展への応募受付(5月~7月)

初めての起業ミニメッセ出展をしっかりとサポート!

### 起業ミニメッセ出展準備講座

「起業ミニメッセ」に出展するための準備講座です。先輩出展者の体験談や情報交換から出展時のイメージを膨らませたり、ブースづくりや接客の仕方などを実践的に学びます。

女性起業家の「学び」「実践」「ネットワークづくり」の場を提供

### 起業ミニメッセ出展

「起業ミニメッセ」は、女性起業家がさまざまなチャレンジをし、自分を育てる場であり、事業を継続し続けるための学びの場でもあります。

### 出展者によるワークショップ

起業ミニメッセの来場者に向けて、ワークショップを開催することで、事業をPRします。

### 出展者交流会

学びと実践の場で出会った出展者同士で情報交換や相談をし合えるネットワークづくりの場です。

### 起業講座

起業するまでの起業準備や事業拡大のヒントになる実践的な知識を学びます。

### 女性のための起業なんでも相談

専門家が起業に関する様々な相談に対応します。

### 女性起業家ファイル

らぶらすホームページ上で起業ミニメッセの出展者を紹介します。

参加者からのコメント

「継続して出展し、事業の認知度が上がると励みになります。」  
「ディスプレイの仕方、PR方法など、ほかの出展者の感想やアドバイスが学びになりました。」

自ら立ち上げた事業を継続できる起業家に

### ステップアップ講座

起業にあたって知っておきたい法令・規約・規格基準等、事業存続に必要なコンプライアンスの視点と知識を学ぶ講座です。

## 相談

「女性のための起業・経営相談」は今年度より奇数月の定期的開催がスタートし、すでに5月、7月の2回を実施しました。らぶらすを会場に創業支援の専門家の相談を身近で受けることができます。

参加者からのコメント

「相談員の方のアドバイスが優しく丁寧でした。」  
「お話しした不安を、取り除く説明をしていただきました。」  
「自分の事業理念に自信を持ってました。」

## 情報収集・提供

ライブラリーでは年間を通して女性のための起業・ソーシャルビジネス等に関する図書・資料を積極的に収集・貸出を行い、随時特集展示を行っています。

## Report

### 6月25日 らぶらすフェスタを 開催しました。

今年で6回目を迎えたらぶらすフェスタ。信田さよ子さん講演会は80名を超す区民の皆さんが参加し満員になりました。その後の交流会では、軽食とジャズ&ゴスペルコーラスのミニコンサートを楽しみながら、会話をはずませました。らぶらすマルシェでは、女性起業家による起業ひろばや、カフェコーナー、らぶらす登録団体のパネル展をおこないました。また、午後からは、5階の子ども室を開放し、親子リトミックをおこなったり、外遊び情報「外遊び活動MAP」を展示・配布し、にぎやかなひとときを過ごしました。



## Information

今年三軒茶屋のらぶらすを会場に開催!

### 「らぶらす起業ミニメッセ2017」開催のご案内

世田谷で事業を行う女性起業家が多数出展します



### 起業ミニメッセ2017in世田谷らぶらす

入場無料

日時: 11月25日(土)、26日(日)午前11時~午後5時  
会場: 世田谷区立男女共同参画センターらぶらす(グレート王寿ビル3~5階)

出展者数: 約40店舗

出展内容: アクセサリー・雑貨・子育てグッズの販売、リラクゼーション、カフェ・フード、ギャラリー展示など

起業講座: 強みを活かす商品の見せ方、売り方の4つのポイント

- 11月25日(土)
- ①11:30~12:30 商品の魅力がきちんと伝わる! minne流カメラ術 和田まお (GMOペパボ株式会社minne事業部作家活動アドバイザー)
  - ②13:30~15:00 思わず応援したくなる! 女性起業家成功の秘訣 金綱潤 (中小企業庁東京都よろず支援拠点チーフコーディネーター) 西川智哉 (中小企業庁東京都よろず支援拠点コーディネーター)

- 11月26日(日)
- ①11:30~12:30 お客様を素通しさせないWEB集客の極意! 検索しやすいキーワード選び 吉枝ゆき子 (株式会社ソフィットウェブコンサルティング代表取締役)
  - ②13:30~14:30 自分もお客様も納得! カンに頼らない価格の付け方 溝口晃子さん ((公財)世田谷区産業振興公社創業総合専門相談員)

女性のための起業なんでも相談

- |           |                                     |                                   |
|-----------|-------------------------------------|-----------------------------------|
| 11月25日(土) | 金綱潤<br>(中小企業庁東京都よろず支援拠点チーフコーディネーター) | 西川智哉<br>(中小企業庁東京都よろず支援拠点コーディネーター) |
| 11月26日(日) | 棚橋隆博<br>(日本政策金融公庫渋谷支店 上席課長代理)       | 相良和孝<br>(日本政策金融公庫渋谷支店 第三融資課長)     |

出展者によるワークショップ

11/25(土)、11/26(日) 両日とも11:30~16:15 ※一部参加費あり  
全15団体 各30分 出展者による実演・ワークショップにより、事業をPRします。

最新の情報を更新しています!

らぶらすホームページ

<http://www.laplace-setagaya.net>

研修室予約状況はHPでご覧いただけます。

<http://www.laplace-setagaya.net/floorguide/apply/used/>



らぶらすHP

らぶらすFacebook

らぶらすTwitter