

自分らしい働き方、みつけないか

# 女性のための 働き方サポート相談

電話  
or  
面接

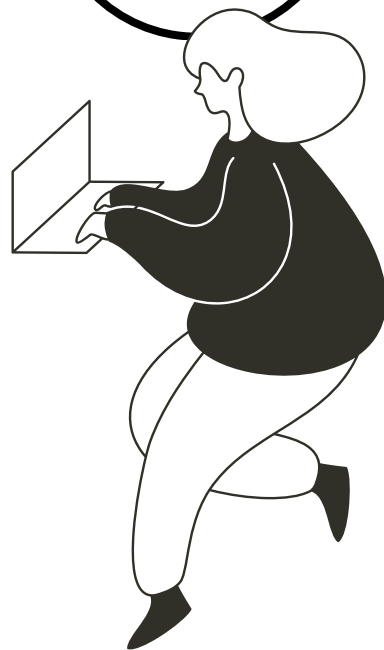
無料

事前  
予約

保育  
あり

“自分に合った仕事”を知りたい  
一緒に整理しながら考えましょう

- ◆就職・転職活動はなにから始めたらいいの？
- ◆起業？就業？資格取得？ライフスタイルに合った働き方は？
- ◆ワンオペ育児や介護、自分のキャリアは諦める？
- ◆これからシングルマザーに。働き方を考えたい
- ◆おひとり様の私、老後が不安。今後の働き方は？



毎月 第1・3火曜日、第2・4土曜日

相談日が休館日や祝日の場合は翌週の同曜日に実施します

①10:00～、②11:00～、③12:00～、④14:00～、⑤15:00～ 各45分

相談員 キャリアコンサルタント・産業カウンセラーの女性相談員  
会場 世田谷区立男女共同参画センターらぶらす (3階にて受付)  
対象 働き方や生き方を考えたい女性 各日5名  
保育 相談日の2週間前までに予約 (5か月～就学前まで) お子さま連れ相談も可  
申込 相談日前月の1日 (1月は5日) 10:00から、相談日前日の17:00まで(先着順)  
電話、FAX、らぶらすホームページのお申込みフォームで受付



# 女性のための働き方サポート相談とは

ライフステージに応じた女性のための働き方・キャリア・生き方についての面接・電話相談です。就職、転職、再就職や職場での悩み、子育てや介護との両立、キャリアアップなど、仕事や生き方に関わる相談に産業カウンセラー・キャリアカウンセラーが相談に応じます。 <https://laplace-setagaya.net/event/2081/>

お問合せ 03-6450-8510

## <らぶらす関連相談>

## 相談のご案内

### 女性のための起業・経営相談

事業計画の立て方から、開店資金・融資、販路拡大のヒントまで、創業支援の専門家に相談できます。

日時：毎月第4木曜日

①13:00、②14:00 ③15:30 ④16:30 各45分

方法：面接、または電話



### 女性のための悩みごと・DV相談

家庭・人間関係・生き方等日々の問題や、パートナーからの暴力やモラルハラスメントに悩む女性のための相談です。

日時：毎月 火・水・木・土・日曜日

方法：電話・LINE：火・木 12:00～16:00、17:00～20:00

水・土・日 10:00～13:00、14:00～16:00

メール：24時間受信 ※返信に数日を要します



## 世田谷区立男女共同参画センターらぶらす

開館時間 9:00～22:00

休館日 毎月第3月曜日（祝日の場合はその翌日）及び年末年始

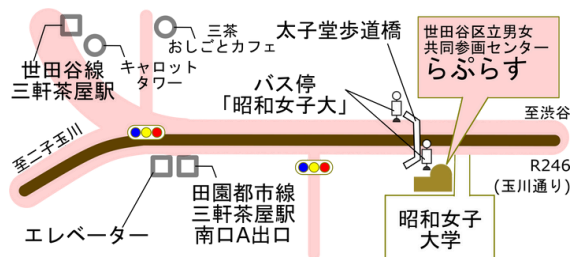
〒154-0004 世田谷区太子堂1-12-40

グレート王寿ビル3～5階

電話 03-6450-8510

FAX 03-6450-8511

HP <https://laplace-setagaya.net/>



【電車】東急田園都市線・世田谷線「三軒茶屋」駅下車徒歩7分  
【バス】東急バス・小田急バス「昭和女子大」下車 小田急バス（駒沢陸橋～北沢タウンホール）「三軒茶屋」下車  
※駐輪場のご利用を希望される方は、らぶらすまでお問合せください