

# 世田谷区立男女共同参画センターらぷらすインフォメーション

性別にとらわれることなく、誰もがその個性と能力を発揮できる世田谷へ。



## 2023年11月

日	月	火	水	木	金	土
29	30	31	1	2	3	4
			<ul style="list-style-type: none"> <li>女性のための悩みごと・DV相談</li> </ul>	<ul style="list-style-type: none"> <li>女性のための悩みごと・DV相談</li> </ul>	<ul style="list-style-type: none"> <li>せたがやにじいろひろば電話相談</li> <li>男性電話相談</li> </ul> <p>文化の日</p>	<ul style="list-style-type: none"> <li>女性のための悩みごと・DV相談</li> </ul>
5	6	7	8	9	10	11
<ul style="list-style-type: none"> <li>女性のための悩みごと・DV相談</li> </ul>	<ul style="list-style-type: none"> <li>区民企画協働事業 ジョイントT・M主催 →下の①を参照。</li> </ul>	<ul style="list-style-type: none"> <li>女性のための悩みごと・DV相談</li> <li>女性のための働き方サポート相談</li> </ul>	<ul style="list-style-type: none"> <li>女性のための悩みごと・DV相談</li> </ul>	<ul style="list-style-type: none"> <li>女性のための悩みごと・DV相談</li> </ul>	<ul style="list-style-type: none"> <li>せたがやにじいろひろば電話相談</li> </ul>	<ul style="list-style-type: none"> <li>起業ミニメッセ in 三茶</li> <li>女性のための悩みごと・DV相談</li> <li>女性のための働き方サポート相談</li> <li>男性電話相談</li> </ul>
12	13	14	15	16	17	18
<ul style="list-style-type: none"> <li>起業ミニメッセ in 三茶</li> <li>女性のための悩みごと・DV相談</li> </ul>	<ul style="list-style-type: none"> <li>区民企画協働事業 ジョイントT・M主催 →下の①を参照。</li> </ul>	<ul style="list-style-type: none"> <li>女性のための悩みごと・DV相談</li> </ul>	<ul style="list-style-type: none"> <li>女性のためのニットクラブ</li> <li>女性のための悩みごと・DV相談</li> </ul>	<ul style="list-style-type: none"> <li>女性のための悩みごと・DV相談</li> <li>女性のための起業・経営相談</li> </ul>	<ul style="list-style-type: none"> <li>せたがやにじいろひろば電話相談</li> <li>男性電話相談</li> </ul>	<ul style="list-style-type: none"> <li>女性のための悩みごと・DV相談</li> </ul>
19	20	21	22	23	24	25
<ul style="list-style-type: none"> <li>女性のための悩みごと・DV相談</li> </ul>	<p>休館日</p>	<ul style="list-style-type: none"> <li>女性のための悩みごと・DV相談</li> <li>女性のための働き方サポート相談</li> </ul>	<ul style="list-style-type: none"> <li>女性のための悩みごと・DV相談</li> </ul>	<ul style="list-style-type: none"> <li>区民企画協働事業 Space OneDrop主催 →下の②を参照。</li> <li>女性のための悩みごと・DV相談</li> </ul> <p>勤労感謝の日</p>	<ul style="list-style-type: none"> <li>せたがやにじいろひろば電話相談</li> </ul>	<ul style="list-style-type: none"> <li>セクシュアル・マイノリティのためのせたがやにじいろひろば交流スペース</li> <li>女性のための悩みごと・DV相談</li> <li>女性のための働き方サポート相談</li> <li>男性電話相談</li> </ul>
26	27	28	29	30	1	
<ul style="list-style-type: none"> <li>パパと子どものオンラインクッキング</li> <li>女性のための悩みごと・DV相談</li> </ul>		<ul style="list-style-type: none"> <li>女性のための悩みごと・DV相談</li> </ul>	<ul style="list-style-type: none"> <li>女性のための悩みごと・DV相談</li> </ul>	<ul style="list-style-type: none"> <li>女性のための悩みごと・DV相談</li> </ul>		



### 講座・イベント

**起業ミニメッセ in 三茶**  
**食べて・遊んで・たのしいマルシェ！**  
 11月11日（土）～12日（日）11：00～16：00  
 @キャロットタワー（三軒茶屋）  
 入場無料。イベント内容は裏面参照。

**区民企画協働事業**  
 ① 幸せは自分でつくれる  
**人生100年 私のためのウェルビーイングを学ぼう**  
 11月6日（月）11月13日（月）10：00～12：00  
 会場と申込方法など詳細はらぷらすHP参照。  
 ② 発達障がいを抱えるパートナー(家族)との関係性に悩む女性のためのお話し会&ゆったりアート  
 11月23日（木・祝）14：00～16：00  
 @らぷらす 申込方法など詳細はらぷらすHP参照。

**パパと子どものオンラインクッキング**  
 ～リサイクルも学ぼう～  
 11月26日（日）10：00～12：00  
 @オンライン（zoom）、参加無料。詳細は裏面参照。



### 相談

**女性のための悩みごと・DV相談**  
**女性のための働き方サポート相談**  
**女性のための起業・経営相談**  
**男性電話相談**  
**セクシュアル・マイノリティのための**  
**せたがやにじいろひろば電話相談**  
 上記の相談は定期的を実施しています。  
 実施時間などの詳細は、らぷらすホームページをご覧ください。右のQRコードからアクセスできます。

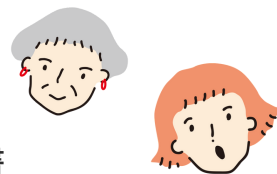


らぷらすは、三軒茶屋駅から徒歩7分。  
 無料Wifi、授乳室と子どもスペースが、お使いいただけます。  
 研修室と活動コーナーのご利用は、お問い合わせください。





図書・資料コーナーからのお知らせ



注目の図書・資料



『韓国映画・ドラマ—わたしたちのおしゃべりの記録2014~2020』

本書は、韓国映画とドラマを様々な視点から読み解く論考集です。ライター西森路代さんと、日本映画大学教員のン・トンヒョンさんの二人による対談と評論が収録されており、他者との対談・対話が自分の視野を広げ、今まで見えなかったことが見えるようになることの可能性を示唆し、女性視点満載の一冊です。韓国映画・ドラマが好きでより楽しみたい方、作品批評に興味のある方におすすめしたいです。



『LUCY IS HERE 今こそ、ルーシー！』

本書は、世代と国境を越えて長らく愛されているマンガ『ピーナッツ』に登場するルーシーという女の子のエピソードを集めました。ルーシーは物事をはっきり言う性格で、堂々と自分の意見と夢を述べる女の子ですが、そんなルーシーの物語はすべての読者、特に女の子に勇気と自信をつけてくれるでしょう。フェミニズムの視点によるイントロダクションと巻末コラムも必読です。

今月の新着図書

- 『ジェンダーと脳 性別を超える脳の多様性』
- 『日本のふしぎな夫婦同姓 社会学者、妻の姓を選ぶ』
- 『自分のために料理を作る 自炊からはじまる「ケア」の話』
- 『MEN'Sホームクッキング ビギナーでもこの1冊でおうちレストラン』
- 『われらはすでに共にある 反トランス差別ブックレット』
- 『未来の男性へ IWAKAN書簡集』
- 『「AKK女性シェルター」から「DV防止法」制定へ』
- 『女らしさは誰のため？』
- 『はじめてのフェミニズム』
- 『ジェンダー目線の広告観察』
- 『電車の窓に映った自分が死んだ父に見えた日、スキンケアをはじめました。』
- 『余り毛糸ですぐ編める！かぎ針編みのミニチュアこもの』



図書・資料コーナーのご案内

●らぷらす図書・資料コーナーでは、およそ2万1千冊の書籍やDVD、行政資料などを所蔵しています。●住所の確認できる書類をお持ちいただければ、その場で利用者登録ができます。●1回につき3点まで、2週間の貸出が可能です（DVD資料は1週間まで）。★貸出時間は9：00～21：30です。

ギャラリー展示のご案内

11月は「女性に対する暴力をなくす運動」（内閣府）、「オレンジリボン・児童虐待防止推進のキャンペーン」（こども家庭庁）の期間に合わせ、らぷらすでは女性・子どもへの暴力防止に関する展示を行います。また、11月13日～17日に、世田谷区政PRコーナー（世田谷区役所第1庁舎1階）の女性への暴力・児童虐待防止展示にも参加します。興味のある方は、ぜひお立ち寄りください。



11月のおすすめ講座・イベント

今月は、らぷらす毎年恒例の一大イベント、起業ミニメッセが開催されます！



起業ミニメッセ in 三茶 食べて・遊んで・たのしいマルシェ！

2023年11月11日（土）～12日（日）11：00～16：00  
会場：キャロットタワー26階「スカイキャロット」（三軒茶屋駅、世田谷区太子堂4-1-1）  
参加費：無料  
43名の出展者による商品の販売、サービスの紹介、パネル展示が行われます！  
イートインスペースもあり、商品を買って一息つくことができます。  
両日も午後に出展者によるワークショップが開催されます。ぜひ遊びにいらしてください！



出展者情報など詳しくはこちら



パパと子どものオンラインクッキング～リサイクルも学ぼう～

2023年11月26日（日）10：00～12：00 会場：オンライン（zoom）  
参加費：無料 対象：子どもとその父親 定員：8組（事前予約制）  
パパと子どもで一緒にクッキング！  
zoom画面をみながら、ご自宅のキッチンで料理が楽しめます。  
飲み物のパックをたたむ方法などリサイクルに関する情報も学びます。  
食材はらぷらすからお送りするせたがやPayのポイントを利用して各家庭で購入。一部事前配送。  
調理から片付けまで子ども料理教室の講師が安全に配慮して進めます。

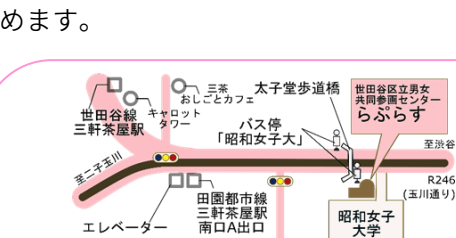


申込方法など詳しくはこちら

らぷらすでは、中学生～大学生世代に自習室を開放しています。利用時間と開放スケジュールなどの詳細は、らぷらすHPをご覧ください。右のQRコードからアクセスできます。

世田谷区立男女共同参画センターらぷらす

開館時間 9：00～22：00  
休館日 毎月第3月曜日（祝日の場合は、その翌日）及び年末年始  
〒154-0004  
世田谷区太子堂1-12-40 グレート王寿ビル3～5階  
電話 03-6450-8510 FAX 03-6450-8511  
らぷらすHP <http://www.laplace-setagaya.net/>



【電車】東急田園都市線・世田谷線「三軒茶屋」駅下車徒歩7分  
【バス】東急バス・小田急バス「昭和女子大」下車  
小田急バス（駒沢陸橋～北沢タウンホール）「三軒茶屋」下車  
※駐輪場のご利用を希望される方は、らぷらすまでお問合せください

