

女性のための 働き方サポート相談

無料

～就業・キャリア～

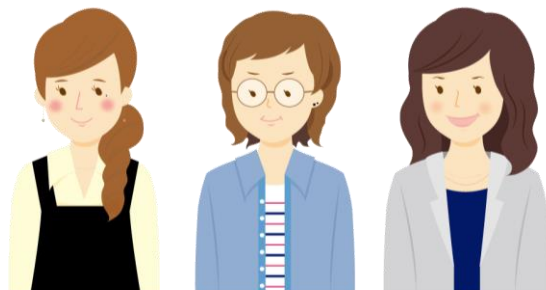
事前
予約制

電話相談も
予約
できる！



保育
あります
*保育付きは土曜のみ

土曜日に
相談できて
うれしい！



秘密厳守



日時

毎週土曜日（第5土曜は除く）

午前10時～午後1時 午後2時～4時

要予約：相談希望日の前月1日から前日まで（先着順）

*平日希望の方は応相談（まずはらぶらすにお問合せください）

会場

世田谷区立男女共同参画センターらぶらす（3階で受付）

（世田谷区太子堂1-12-40グレート王寿ビル3階）*地図は裏面

相談方法

面談・電話（1回45分）

（キャリアコンサルタント・産業カウンセラーの女性相談員がご相談に応じます。）

対象

働き方やキャリアについて考えている女性（求職中・就業中・育休中どなたでも）

保育

相談日の2週間前までに予約（5か月～就学前まで）*土曜日のみ実施

*お子様連れでも相談できます。

申し込み
問い合わせ

☎ 03-6450-8510 FAX 03-6450-8511

📠 らぶらすHP・メールでもお申し込みいただけます（詳細は裏面）。

電話相談
専用

☎ 03-6453-1813 *事前予約した方は当日こちらの番号におかけください。

*FAXでお申し込みの方は、こちらの用紙（または同様の内容）を送信してください。
*メールでお申し込みの方も、同様に第3希望までお知らせください。

お名前	電話番号 (FAX)		メールアドレス
希望日	第1希望 月 日 () 時~	第2希望 月 日 () 時~	第3希望 月 日 () 時~
備考欄	(* 保育の有無)		

*平日の予約は、相談希望日の10日前まで

*メール・FAXでのお申し込みの場合は、「受付完了」メールをお送りします。

ライフステージに応じた女性のための働き方・キャリアについての相談です。
職場で相談できないこと、家族に言いづらいこともお気軽にご相談ください。



- ✓ 就職・転職活動はなにから始めたらよいか、相談したい
- ✓ 育休からの復職は不安ばかり。気持ちの整理をしたい
- ✓ このままでいいの？
今後のキャリアの方向性について聞いてほしい
- ✓ 仕事と家庭、仕事と子育ての両立について相談したい
- ✓ 職場の人間関係、上司との関係がうまくいかない
- ✓ 資格取得など自分に合ったキャリアアップについて考えたい
- ✓ 起業？就業？ 今のライフスタイルに合った働き方を見つけたい



お問い合わせ

世田谷区立男女共同参画センターらぶらす

〒154-0004
世田谷区太子堂1-12-40 グレート王寿ビル3~5階
電話 03-6450-8510 FAX 03-6450-8511

らぶらすの情報は以下のホームページでご覧いただけます。

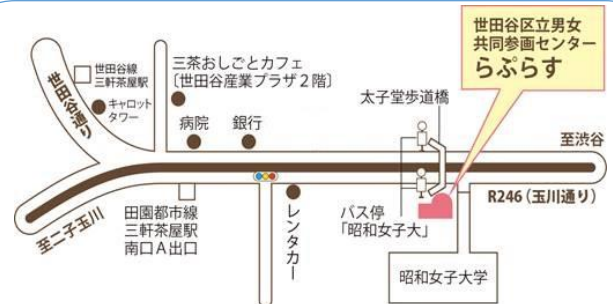
らぶらすHP
<http://www.laplace-setagaya.net/>
世田谷区HP

施設→暮らし・生活関連施設→男女共同参画センターらぶらす



らぶらすHP

だれもが自分らしさをプラス、らぶらす



【電車】東急田園都市線・世田谷線「三軒茶屋」駅下車徒歩7分
【バス】東急バス・小田急バス「昭和女子大」下車
小田急バス（駒沢陸橋～北沢タウンホール）「三軒茶屋」下車